

## Ubicación

### Antecedentes y presupuestos

Frente al fenómeno de la militarización en el territorio indígena de Chiapas, y las diversas funciones y movimientos que realizan las fuerzas armadas en él, tuvimos que buscar el elemento de continuidad y permanencia que nos permitiera entender la lógica de su presencia. Es por ello que la ubicación se establece a partir de lo que comúnmente se han llamado “campamentos” y que en la jerga militar se denominan “instalaciones”.

De acuerdo al Manual de Operaciones en Campaña<sup>111</sup>,

87. Las **instalaciones**, son organismos establecidos permanente o transitoriamente para desempeñar una función de dirección, control, abastecimiento, mantenimiento, apoyo de cualquier tipo. Las instalaciones son establecidas por **unidades o por dependencias**. (Pág. 51)

73. Las **unidades** son organismos constituidos a base de tropas, estructurados internamente en varios escalones, equipados y adiestrados para cumplir misiones operativas en el combate y funcionan esencialmente bajo normas tácticas en cumplimiento de sus misiones. (...) Las unidades se clasifican en **pequeñas unidades y grandes unidades**.

85. Las **dependencias** del Ejército son los organismos que desempeñan funciones administrativas, técnicas, educativas, disciplinarias y de control de las operaciones, no revisten forma de unidad o cuerpo de tropa, sino de oficina, taller, laboratorio, almacén o de establecimiento similar.

86. Entre las dependencias se consideran los Cuarteles Generales de distintos niveles y otros organismos con funciones similares a los de estos.

En interés de la presente investigación nos detendremos en las instalaciones establecidas por unidades e incluiremos a los Cuarteles Generales relevantes para el sostén y comprensión de las unidades que operan en el territorio.

Existen varios tipos de instalaciones donde operan unidades del Ejército en el territorio indígena: 1) los campos militares, donde se encuentran los Cuarteles Generales de las Regiones y Zonas Militares, 2) el Centro de Adiestramiento Regional (CAR), ubicado en Rancho Nuevo, 3) las Guarniciones, que en principio son instalaciones de avanzada, puestos permanentes de vigilancia y defensa, 4) las Bases Aéreas, desde donde son comandadas las tropas de la fuerza aérea y 5) las Bases de Operaciones, que son la mayoría y que son instalaciones donde operan las unidades. Estos no caben en las categorías de ninguna de las anteriores cuatro, aunque todos los tipos de instalación pueden a su vez cumplir la función de Base de Operaciones.

---

<sup>111</sup> Manual de Operaciones en Campaña. Cap. III. Generalidades. P. 43-44. 3ra. Edición. Tomo I. Nov.1991.

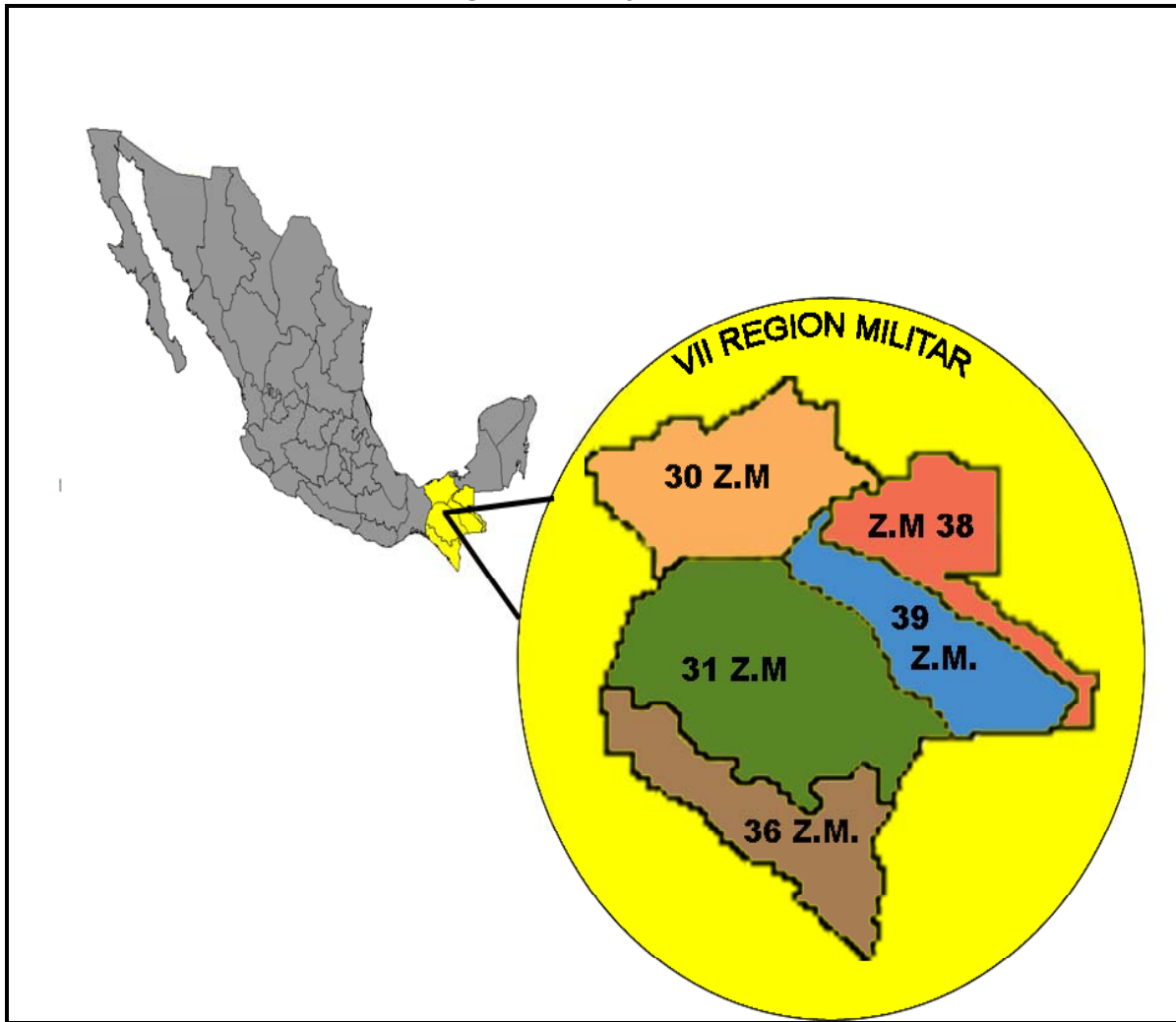
De acuerdo a los artículos 36, 37 y 38 de la Ley Orgánica del Ejército y Fuerza Aérea Mexicanos, existe una división territorial basada en Regiones Militares que a su vez se divide en Zonas Militares, éstas en Sectores y finalmente en Subsectores.

La VII Región Militar (con sede en Tuxtla Gutiérrez) incluye al estado de Chiapas y Tabasco y se divide en:

- La 30 Zona Militar (ZM), con sede en Villahermosa;
- La 31 ZM, con sede en Rancho Nuevo, municipio de San Cristóbal de Las Casas, Chiapas;
- La 36 ZM, con sede en Tapachula, Chiapas;
- La 38 ZM con sede en Tenosique, Tabasco; y
- La 39 ZM con sede en el predio Toniná en el municipio de Ocosingo, Chiapas.

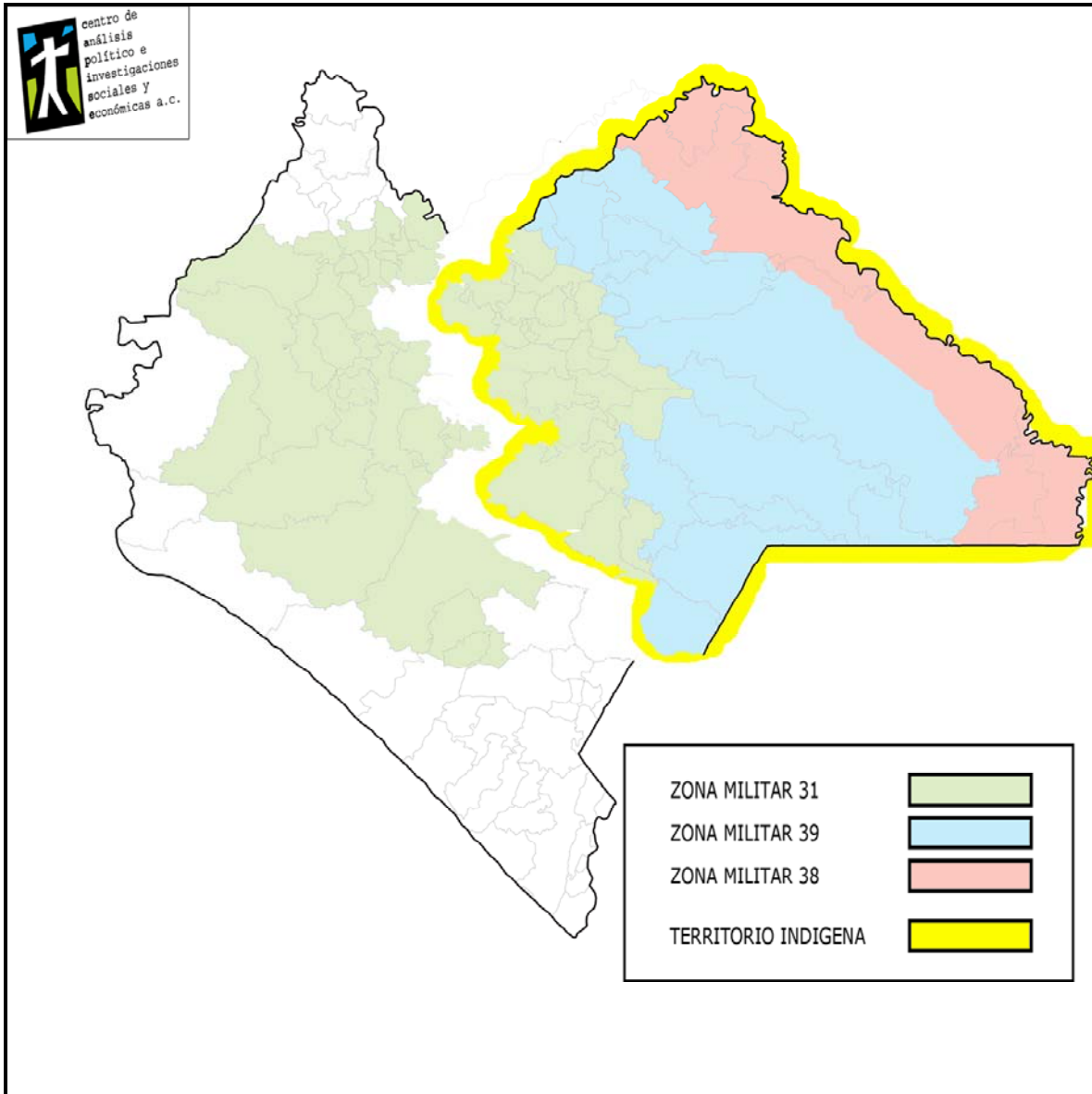
Esta última creada en 1993 se considera la Zona Militar dedicada al Ejército Zapatista de Liberación Nacional (EZLN).

**Mapa VII Región Militar y Zonas Militares**

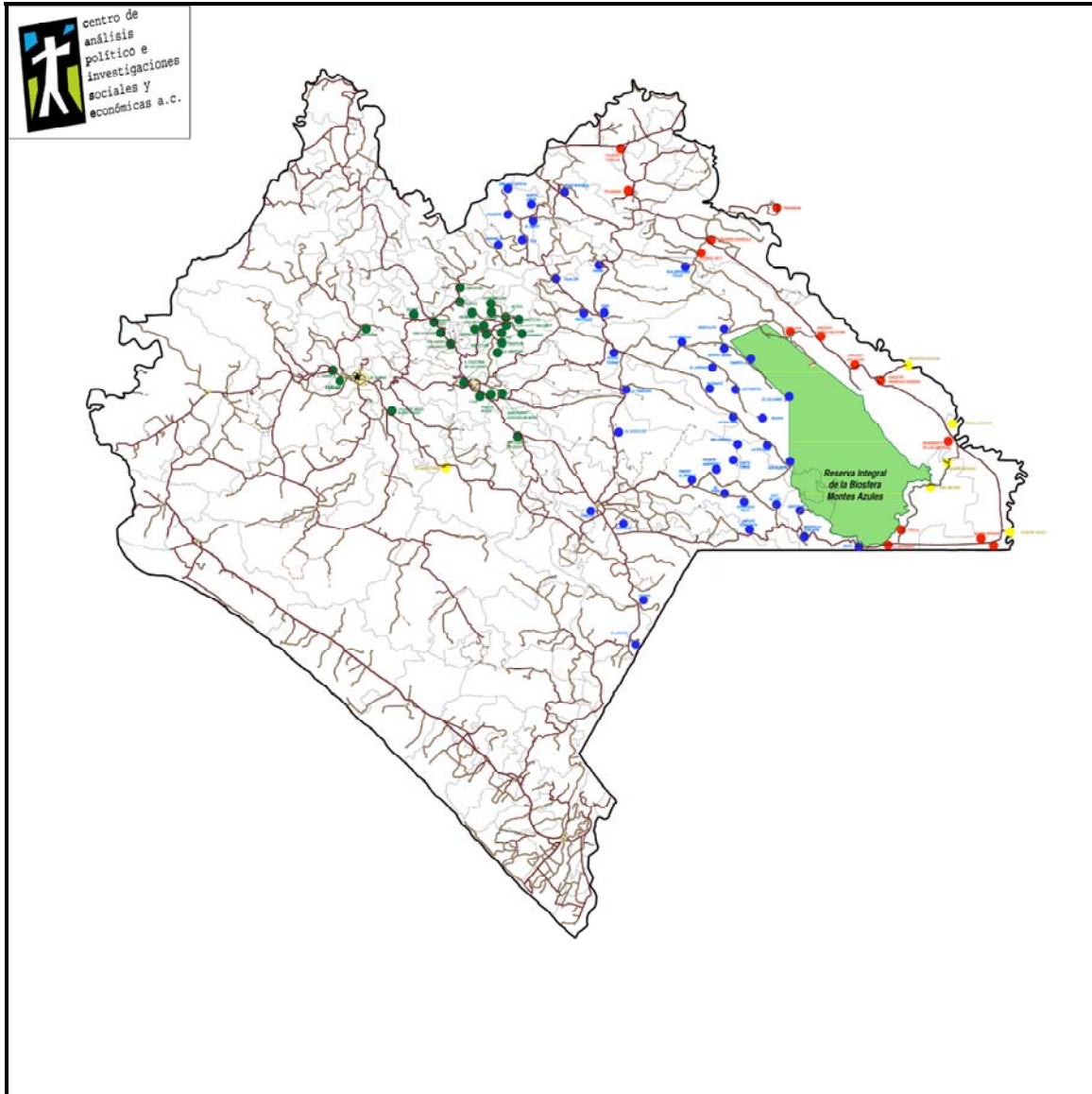


Dentro del territorio indígena - definido para fines de la investigación - se encuentran una parte de la 31 ZM, básicamente la región Altos del estado de Chiapas, toda la 39 ZM y la 38 ZM en lo que respecta al territorio chiapaneco.

### Mapa de Zonas Militares en el Territorio indígena de Chiapas



Ubicación de las bases de operaciones



De acuerdo al recorrido que realizó CAPISE, la presencia militar en el territorio delimitado, es como sigue:

**Registro de Instalaciones Castrenses por Municipio  
Enero 2004**

Número de Instalaciones	Municipio	Comunidad	Instalación Militar	Unidad	Zona Militar
1.	Acala	Presa La Angostura	Destacamento de la Armada de México	Infantería de Marina (I.M.) <sup>12</sup>	31 <sup>a</sup> Z.M.
2.	Altamirano	Altamirano	Campo Militar 39-F	11 <sup>o</sup> C.I.N.E.	39 <sup>a</sup> Z.M.
3.	Altamirano	El Vergelito	Base de Operaciones El Vergelito	11 <sup>a</sup> C.I.N.E.	39 <sup>a</sup> Z.M.
4.	Amatenango del Valle	Crucero de Amatenango del Valle	Puesto de Control Permanente Crucero Amatenango del Valle	3er R.A. 13 <sup>o</sup> B.I.	31 <sup>a</sup> Z.M.
5.	Benemérito de Las Américas	Benemérito de Las Américas	Cuartel General B 38 <sup>a</sup> Z.M. Campo Militar 38-B	3er R.C.M. 15 <sup>a</sup> C.I.N.E.	38 <sup>a</sup> Z.M.
6.	Benemérito de Las Américas	Cercanías a el poblado Nueva Orizaba	Base de Operaciones Mixtas Nueva Orizaba	8 <sup>a</sup> C.I.N.E.	38 <sup>a</sup> Z.M.
7.	Benemérito de Las Américas	Flor de Cacao	Estación Naval Avanzada (E.N.A.) Flor de Cacao	Infantería de Marina (I.M.) <sup>13</sup>	38 <sup>a</sup> Z.M.
8.	Benemérito de Las Américas	Poblado Nueva Orizaba	Cuartel General C 38 <sup>a</sup> Z.M. Campo Militar 38-C	8 <sup>a</sup> C.I.N.E.	38 <sup>a</sup> Z.M.
9.	Benemérito de Las Américas	Puente Boca Lacantún	Estación Naval Avanzada (E.N.A.) Boca Lacantún Seg.Inst.Est.Front.	Infantería de Marina (I.M.) <sup>14</sup>	38 <sup>a</sup> Z.M.
10.	Berriozábal	El Sabino II	Campo Militar	3er R.A.	31 <sup>a</sup> Z.M.
11.	Bochil	Bochil	Cuartel General del Agrupamiento Proal Base de Operaciones Mixtas Bochil	16 <sup>o</sup> R.C.M.	31 <sup>a</sup> Z.M.

<sup>12</sup> Destacamentado un Batallón de Infantería de Marina (B.I.M.)

<sup>13</sup> Se presupone que esté establecido el 5<sup>o</sup> Batallón de Infantería de Marina (B.I.M.) jurisdiccionado en el Subsector Naval Frontera, Tabasco.

<sup>14</sup> Se presupone que esté establecido el 5<sup>o</sup> Batallón de Infantería de Marina (B.I.M.) jurisdiccionado en el Subsector Naval Frontera, Tabasco.

Número de Instalaciones	Municipio	Comunidad	Instalación Militar	Unidad	Zona Militar
12.	Catazajá	Crucero Playas de Catazajá	Base de Operaciones Crucero Playas de Catazajá	18° B.I. 3ª C.I.C.	38ª Z.M.
13.	Chenalhó	Yabteclum	Grupo de Labor Social No. 8	2° B.I.C.	31ª Z.M.
14.	Chenalhó	Acteal	Grupo de Labor Social No. 5	20° B.I.	31ª Z.M.
15.	Chenalhó	Chenalhó	Base de Operaciones Chenalhó	94° B.I.	31ª Z.M.
16.	Chenalhó	Chimish	Grupo de Labor Social No. 3	3er R.A.	31ª Z.M.
17.	Chenalhó	Crucero Majomut	Base de Operaciones Fuerza de Reacción Inmediata Cuartel General del Agrupamiento de Labor Social Grupo de Labor Social No.1	16° R.C.M.	31ª Z.M.
18.	Chenalhó	La Libertad	Grupo de Labor Social No. 10	20° B.I.	31ª Z.M.
19.	Chenalhó	Las Limas	Base de Operaciones Las Limas	16° R.C.M.	31ª Z.M.
20.	Chenalhó	Los Chorros	Grupo de Labor Social No. 7	2° B.I.C.	31ª Z.M.
21.	Chenalhó	Pechiquil	Grupo de Labor Social No. 4	3er R.A.	31ª Z.M.
22.	Chenalhó	Sobre el camino a X'oxep	Grupo de Labor Social No. 6	3er R.A.	31ª Z.M.
23.	Chenalhó	Takiukum	Grupo de Labor Social No. 9	3er R.A.	31ª Z.M.
24.	Chenalhó	Tzanembolom	Grupo de Labor Social No. 2	2° B.I.C.	31ª Z.M.
25.	Chiapa de Corzo	Crucero Ángel Albino Corzo	Base de Operaciones Crucero Ángel Albino Corzo	20° B.I.	31ª Z.M.
26.	Chicoasén	Presa Chicoasén	Base de Operaciones Chicoasén	2 B.I.C	31ª.
27.	Chilón	Bachajón	Base de Operaciones Bachajón	31° B.I.	39ª Z.M.
28.	Chilón	Crucero Temó	Base de Operaciones Temó	87° B.I.	39ª Z.M.
29.	Chilón	Xhanil	Base de Operaciones Chabán	31° B.I.	39ª Z.M.
30.	Comitán	Comitán	Guarnición Militar de Comitán	15° R.C.M.	39ª Z.M.

Número de Instalaciones	Municipio	Comunidad	Instalación Militar	Unidad	Zona Militar
31.	Comitán	Copalar	Base Aérea Militar No. 17 (B.A.M.)	91° B.I.	39 <sup>a</sup> Z.M.
32.	El Bosque	Crucero Puerto Cate	Base de Operaciones Mixtas Crucero Puerto Cate	16° R.C.M.	31 <sup>a</sup> Z.M.
33.	El Bosque	El Bosque	Base de Operaciones El Bosque	16° R.C.M.	31 <sup>a</sup> Z.M.
34.	Frontera Comalapa	El Jocote	Base de Operaciones El Jocote	15° R.C.M.	39 <sup>a</sup> Z.M.
35.	Las Margaritas	El Edén	Base de Operaciones El Edén	91° B.I.	39 <sup>a</sup> Z.M.
36.	Las Margaritas	Francisco Villa	Base de Operaciones Francisco Villa	91° B.I.	39 <sup>a</sup> Z.M.
37.	Las Margaritas	Predio El Momón (Rancho Palmira)	Base de Operaciones El Momón	91° B.I.	39 <sup>a</sup> Z.M.
38.	Las Margaritas	Río Corozal	Base de Operaciones Río Corozal	87° B.I.	39 <sup>a</sup> Z.M.
39.	Las Margaritas	Rizo de Oro	Base de Operaciones Rizo de Oro	91° B.I.	39 <sup>a</sup> Z.M.
40.	Las Margaritas	Santo Tomás	Base de Operaciones Santo Tomás	87° B.I.	39 <sup>a</sup> Z.M.
41.	Las Margaritas	Vicente Guerrero	Base de Operaciones Vicente Guerrero	91° B.I.	39 <sup>a</sup> Z.M.
42.	Maravilla Tenejapa	Amatitlán	Base de Operaciones Amatitlán	91° B.I.	39 <sup>a</sup> Z.M.
43.	Maravilla Tenejapa	Amparo Aguatinta	Base de Operaciones Amparo Aguatinta	15° R.C.M.	39 <sup>a</sup> Z.M.
44.	Maravilla Tenejapa	Loma Bonita	Base de Operaciones Loma Bonita	8 <sup>a</sup> C.I.N.E.	38 <sup>a</sup> Z.M.
45.	Maravilla Tenejapa	Maravilla Tenejapa	VI Sector Militar Cuartel General Castillo	12° C.I.N.E.	39 <sup>a</sup> Z.M.
46.	Maravilla Tenejapa	Puente Río Ixcán	Base de Operaciones Ixcán	91° B.I.	39 <sup>a</sup> Z.M.
47.	Marqués de Comillas	Crucero hacia Chajul	Base de Operaciones Chajul	3er R.C.M.	38 <sup>a</sup> Z.M.
48.	Marqués de Comillas	Pico de Oro	Estación Naval Avanzada (E.N.A.) Pico de Oro IM.S.I.E.F.	Infantería de Marina (I.M.) <sup>15</sup>	38 <sup>a</sup> Z.M.
49.	Marqués de Comillas	Quiringüicharo	Destacamento de la Armada de México	Infantería de Marina (I.M.) <sup>16</sup>	38 <sup>a</sup> Z.M.

<sup>15</sup> Se presupone que esté establecido el 5° Batallón de Infantería de Marina (B.I.M.) jurisdicionado en el Subsector Naval Frontera, Tabasco.

<sup>16</sup> Se presupone que esté establecido el 5° Batallón de Infantería de Marina (B.I.M.) jurisdicionado en el Subsector Naval Frontera, Tabasco.

Número de Instalaciones	Municipio	Comunidad	Instalación Militar	Unidad	Zona Militar
50.	Ocosingo	Cercanías al poblado La Soledad	Base de Operaciones La Soledad	7° R.C.M.	39ª Z.M.
51.	Ocosingo	Chocoljaito	Base de Operaciones Chocoljá	3er R.C.M. 18° B.I. 3ª C.I.C.	38ª Z.M.
52.	Ocosingo	Cintalapa	Base de Operaciones Cintalapa	3er R.C.M. 18° B.I. 15ª C.I.N.E.	38ª Z.M.
53.	Ocosingo	Crucero Chancalá	Base de Operaciones Chancalá	3er R.C.M. 18° B.I.	38ª Z.M.
54.	Ocosingo	Crucero Nueva Palestina	Base de Operaciones Crucero Nueva Palestina	3er R.C.M. 18° B.I. 8ª C.I.N.E.	38ª Z.M.
55.	Ocosingo	Crucero San Javier	Puesto de Control Permanente Crucero San Javier	3er R.C.M. 18° B.I. 15ª C.I.N.E.	38ª Z.M.
56.	Ocosingo	El Calvario	Base de Operaciones El Calvario	87° B.I.	39ª Z.M.
57.	Ocosingo	En las cercanías a el Crucero Frontera Corozal	Base de Operaciones Crucero Frontera Corozal	3er R.C.M. 18° B.I. 8ª C.I.N.E.	38ª Z.M.
58.	Ocosingo	En las cercanías del Poblado Las Tacitas	Cuartel General del Agrupamiento Palma Base de Operaciones Las Tacitas	7° R.C.M.	39ª Z.M.
59.	Ocosingo	Frontera Corozal	Destacamento de la Armada de México	Infantería de Marina (I.M.) <sup>17</sup>	38ª Z.M.
60.	Ocosingo	Ibarra	Base de Operaciones Ibarra	87° B.I.	39ª Z.M.
61.	Ocosingo	Inmediaciones del Crucero Río Jordán	Base de Operaciones El Jordán	7° R.C.M.	39ª Z.M.
62.	Ocosingo	La Sultana	Base de Operaciones La Sultana	7° R.C.M.	39ª Z.M.
63.	Ocosingo	Monte Líbano	Base de Operaciones Hernández	87° B.I.	39ª Z.M.
64.	Ocosingo	Ocotilito	Base de Operaciones Ocotilito	87° B.I.	39ª Z.M.

<sup>17</sup> Se presupone que esté establecido el 5° Batallón de Infantería de Marina (B.I.M.) jurisdicionado en el Subsector Naval Frontera, Tabasco.

Número de Instalaciones	Municipio	Comunidad	Instalación Militar	Unidad	Zona Militar
65.	Ocosingo	Patihuitz	Base de Operaciones Patihuitz	7° R.C.M.	39ª Z.M.
66.	Ocosingo	Predio Toniná	Comandancia 39/a Zona Militar Cuartel General A 39ª Z.M. Campo Militar 39-A	31° B.I. 1ª B.P.M.	39ª Z.M.
67.	Ocosingo	Rancho La Península	Base de Operaciones La Península	7° R.C.M.	39ª Z.M.
68.	Ocosingo	San Jerónimo Tulijá	Base de Operaciones Tulijá	31° B.I.	39ª Z.M.
69.	Ocosingo	San Quintín	Cuartel General D 39ª ZM Cuartel General del Campo Militar 39-D	7° R.C.M. 73° B.I.	39ª Z.M.
70.	Ocosingo	Taniperla	Base de Operaciones Taniperla	87° B.I.	39ª Z.M.
71.	Palenque	Palenque	Guarnición Militar de Palenque	18° B.I.	38ª Z.M.
72.	Pantelhó	Pantelhó	Base de Operaciones Mixtas Pantelhó	16° R.C.M.	31ª Z.M.
73.	Sabanilla	Sabanilla	Base de Operaciones Mixtas Sabanilla	31° B.I.	39ª Z.M.
74.	Salto de Agua	Paso Naranja (Predio Miramar)	Cuartel General 1ª C.I.N.E.	1ª C.I.N.E.	39ª Z.M.
75.	San Andrés Larráinzar	Crucero San Andrés Larrainzar	Base de Operaciones San Andrés Larrainzar	13° B.I.	31ª Z.M.
76.	San Andrés Larráinzar	San Cayetano	Base de Operaciones San Cayetano	16° R.C.M.	31ª Z.M.
77.	San Cristóbal de Las Casas	Aeropuerto Corazón de María	Destacamento Militar	3er R.A. 13° B.I. 20° B.I.	31ª Z.M.
78.	San Cristóbal de Las Casas	Rancho Nuevo	Centro de Adiestramiento Regional (C.A.R.)	20° B.I. 13° B.I.	31ª Z.M.
79.	San Cristóbal de Las Casas	Rancho Nuevo	Comandancia 31/a Zona Militar Cuartel General 31ª Z.M. Campo Militar 31-A	13° B.I.	31ª Z.M.
80.	San Cristóbal de Las Casas	San Cristóbal de Las Casas	Guarnición Militar de San Cristóbal	94° B.I.	31ª Z.M.
81.	Simojovel	Simojovel	Base de Operaciones Mixtas Simojovel	16° R.C.M.	31ª Z.M.

Número de Instalaciones	Municipio	Comunidad	Instalación Militar	Unidad	Zona Militar
82.	Tenosique	Tenosique	Comandancia 38/a Zona Militar Cuartel General A 38ª ZM. Campo Militar38-A	3er R.C.M. 18° B.I. 3ª C.I.C.	38ª Z.M.
83.	Tila	El Limar	Base de Operaciones El Limar	1ª C.I.N.E.	39ª Z.M.
84.	Tila	Emiliano Zapata	Base de Operaciones Emiliano Zapata	31° B.I.	39ª Z.M.
85.	Tila	Jolnixtié	Base de Operaciones Jolnixtié	31° B.I.	39ª Z.M.
86.	Tila	Nuevo Limar	Base de Operaciones Mixtas 11	1ª C.I.N.E.	39ª Z.M.
87.	Tila	Tila	Base de Operaciones Tila	31° B.I.	39ª Z.M.
88.	Trinitaria	Chamic	Base de Operaciones Chamic	15° R.C.M.	39ª Z.M.
89.	Tuxtla Gutiérrez	El Sabino	Cuartel General VII Región Militar	20° B.I.	31ª Z.M.
90.	Tuxtla Gutiérrez	Teherán	Base Aérea Militar No. 6 (B.A.M.)		31ª Z.M.
91.	Yajalón	Yajalón	Base de Operaciones Mixtas Yajalón	31° B.I.	39ª Z.M.